

REZ C - C'

LEGENDA

- EXISTUJÚCE KONŠTRUKCIE
- NAVRHOVANÉ KONŠTRUKCIE
- MURIVO HRÚBKÝ 300 mm Z PRESNÝCH TVÁRNIC "YTONG UNIVERZAL P3-450" 599x249x300 mm NA TENKOVRSŤVOVÚ LEPIACU MALTU "YTONG"
- MURIVO HRÚBKÝ 200 mm Z PRESNÝCH TVÁRNIC "YTONG UNIVERZAL P3-450" 599x249x200 mm NA TENKOVRSŤVOVÚ LEPIACU MALTU "YTONG"
- MURIVO HRÚBKÝ 150 mm Z PRESNÝCH TVÁRNIC "YTONG KLASIK P2-500" 599x249x150 mm NA TENKOVRSŤVOVÚ LEPIACU MALTU "YTONG"
- MURIVO HRÚBKÝ 100 mm Z PRESNÝCH TVÁRNIC "YTONG KLASIK P2-500" 599x249x100 mm NA TENKOVRSŤVOVÚ LEPIACU MALTU "YTONG"
- FASÁDNE PRITEPLENIE IZOLAČNÝMI DOSKAMI Z KAMENNEJ VLNÝ "ISOVER TF PROFÍ" HRÚBKÝ 50, 180, 200 mm
- OSTENIE DVERÍ PRITEPLENÉ IZOLAČNÝMI DOSKAMI Z KAMENNEJ VLNÝ "ISOVER TF PROFÍ" HRÚBKÝ 30 mm
- NADPRAŽIE DVERÍ PRITEPLENÉ IZOLAČNÝMI DOSKAMI Z KAMENNEJ VLNÝ "ISOVER TF PROFÍ" HRÚBKÝ 30 mm
- FASÁDNE PRITEPLENIE IZOLAČNÝMI DOSKAMI Z KAMENNEJ VLNÝ "ISOVER FASSIL NT" HRÚBKÝ 140 mm
- S JEDNOSTRANNÝM POLEPOM S ČIERNOU NETKANOU TEXTÍLIOU
- VZDUCHOVÁ MEDZERA
- "ALUCOBOND " SENDVIČOVÁ DOSKA KOTVENÁ O SYSTÉMOVÝ ROŠT SZ20, RAL 7012 antracit

SKLADBY FASÁDNYCH STIEN

- STN1** - TEPELNÁ IZOLÁCIA "ISOVER TF PROFÍ" HRÚBKÝ 180 mm KOTVENÁ A LEPEŇ K PODKLADU
  - VÝSTUŽNÁ VRSTVA "BAUMIT ProContact" S VLOŽENOU SKLOTEXTILNOU MRIEŽKOU "BAUMIT StarTex"
  - PENETRAČNÝ NÁTER "BAUMIT UniPrimer"
  - SILIKÓNOVÁ OMIETKA "BAUMIT SilikonTop" V ŠKRABANEJ ŠTRUKTÚRE S HRÚBKOU ZRNA 2,00 mm
- STN3** - TEPELNÁ IZOLÁCIA "ISOVER TF PROFÍ" HRÚBKÝ 50 mm KOTVENÁ A LEPEŇ K PODKLADU
  - VÝSTUŽNÁ VRSTVA "BAUMIT ProContact" S VLOŽENOU SKLOTEXTILNOU MRIEŽKOU "BAUMIT StarTex"
  - PENETRAČNÝ NÁTER "BAUMIT UniPrimer"
  - SILIKÓNOVÁ OMIETKA "BAUMIT SilikonTop" V ŠKRABANEJ ŠTRUKTÚRE S HRÚBKOU ZRNA 2,00 mm
- STN4** - TEPELNÁ IZOLÁCIA "ISOVER FASSIL NT" HRÚBKÝ 140 mm, S JEDNOSTRANNÝM POLEPOM S ČIERNOU NETKANOU TEXTÍLIOU KOTVENÁ A LEPEŇ K PODKLADU
  - VZDUCHOVÁ MEDZERA
  - "ALUCOBOND " SENDVIČOVÁ DOSKA KOTVENÁ O SYSTÉMOVÝ ROŠT SZ20, RAL 7012 antracit
- STN5** - EXTRUDOVANÝ POLYSTYRÉN "STYRODUR 2800 C" HRÚBKÝ 120 mm, LEPEŇ A KOTVENÝ K PODKLADU NA VÝŠKU DO 600 mm OD ÚROVNE TERÉNU, POKRACOVAŤ BUDE TEPELNOU IZOLÁCIOU "ISOVER TF PROFÍ" HRÚBKÝ 120 mm
  - VÝSTUŽNÁ VRSTVA "BAUMIT ProContact" S VLOŽENOU SKLOTEXTILNOU MRIEŽKOU "BAUMIT StarTex"
  - PENETRAČNÝ NÁTER "BAUMIT UniPrimer"
  - SILIKÓNOVÁ OMIETKA "BAUMIT SilikonTop" V ŠKRABANEJ ŠTRUKTÚRE S HRÚBKOU ZRNA 2,00 mm

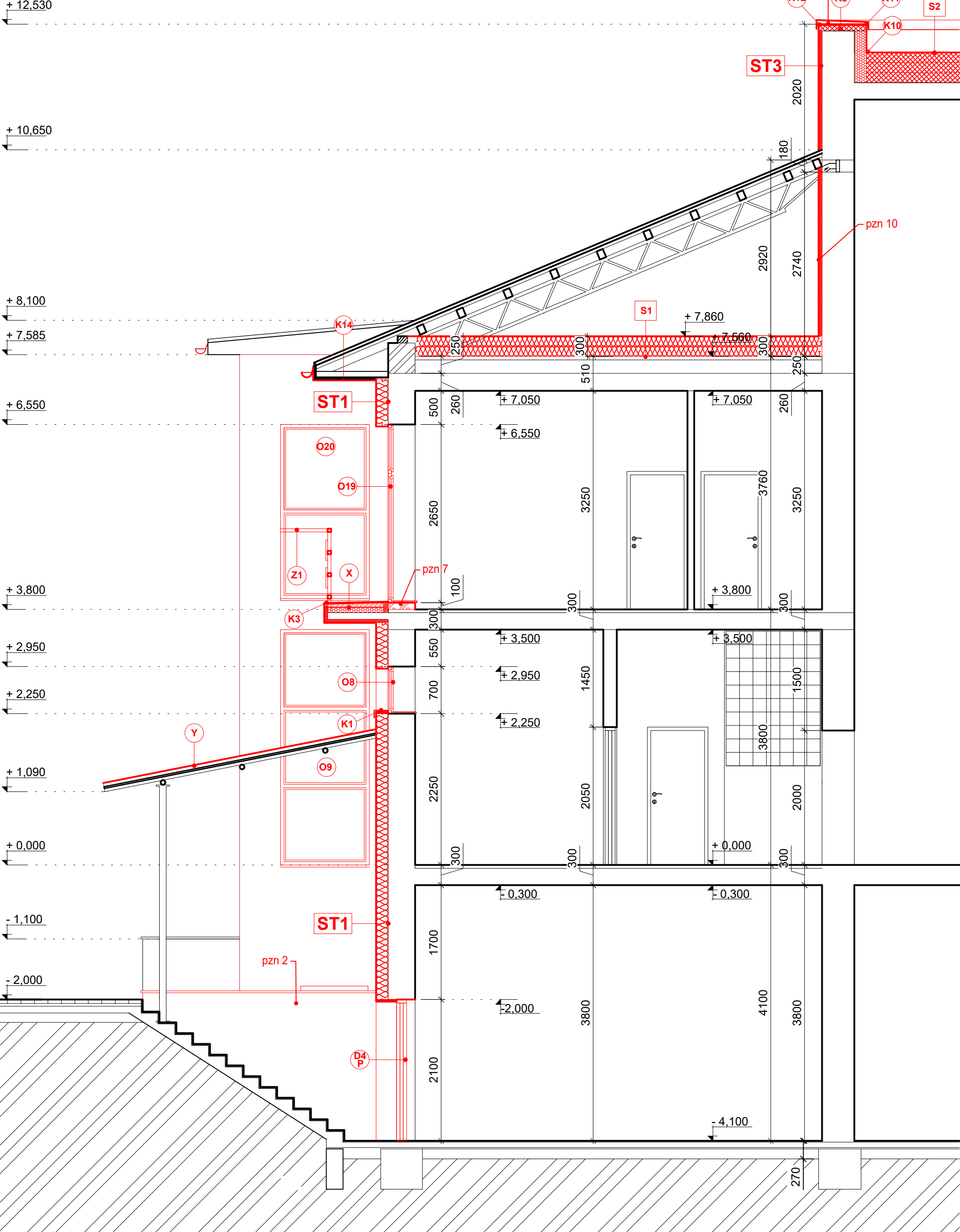
SKLADBA STROPNÉHO PRITEPLENIA

- S1** - VOĽNE POLOŽENÁ MINERÁLNA TEPELNÁ IZOLÁCIA "ISOVER UNIROL PROFÍ" HRÚBKÝ 150 mm
  - VOĽNE POLOŽENÁ MINERÁLNA TEPELNÁ IZOLÁCIA "ISOVER UNIROL PROFÍ" HRÚBKÝ 150 mm
  - SEPARAČNÁ FÓLIA "DEKSEPAR" VOĽNE POLOŽENÁ NA STROPE
  - PÔVODNÁ SKLADBA STROPU

SKLADBA STREŠNÉHO PLAŠŤA

- S2** - STREŠNÁ HYDROIZOLAČNÁ FÓLIA Z PVC-P "FATRAFOL 810" HRÚBKÝ 1,50 mm KOTVENÁ K PODKLADU
  - GEOTEXTÍLIA "TIPTEX 300G" 300 g/m2
  - SPÁDOVÉ KLINY ZO STREŠNÉHO POLYSTYRÉNU "EPS 150S" OD HRÚBKÝ 40 mm KOTVENÉ K PODKLADU
  - STREŠNÝ POLYSTYRÉN "EPS 150S" HRÚBKÝ 150 mm KOTVENÝ K PODKLADU
  - STREŠNÝ POLYSTYRÉN "EPS 150S" HRÚBKÝ 150 mm KOTVENÝ K PODKLADU
  - PAROTESNÝ ASFALTOVÝ PÁS "APP-5 FATRABIT" HRÚBKÝ 3,00 mm
  - PENETRAČNÝ NÁTER "PRIMER S" V DVOCH VRSTVÁCH
  - PÔVODNÉ BETÓNOVÉ STROPNÉ PANEĽY

REZ C - C'



REZ B - B'

SKLADBA BALKÓNOVEJ PODLAHY

- X** - NA BALKÓNE SA NA OČISTENÚ A ODMASTNENÚ EXISTUJÚCU NOSNÚ KONŠTRUKCIU POLOŽÍ EXTRUDOVANÝ POLYSTYRÉN "STYODUR" HRÚBKÝ 80 mm, NA POLYSTYRÉN SA NANESIE SPÁDOVÝ POTER "BAUMIT FlexBeton" HRÚBKÝ 40-70 mm. POVRCH SA NAPENETRUEJE NÁTEROM "BAUMIT GRUND" A NANESIE SA TEKUTÁ HYDROIZOLÁCIA "BAUMIT BAUMACOL PROTECT" V DVOCH VRSTVÁCH. STYK STENY A PODLAHY OPATRIŤ TESNIACOU PÁSKOU. NÁŠLAPNÚ VRSTVU BUDE TVORIŤ MRAZUVDORVÁ PROTISMYKOVÁ KERAMICKÁ DLAŽBA HR. cca.15 mm. LEPEŇ A PODKLADU. Z ROVNAKEJ DLAŽBY SA ZREALIZUJE AJ KERAMICKÝ SOKEL NA VÝŠKU 100 mm
  - ČELO A SPODNÁ ČASŤ BALKÓNA BUDE PRITEPLENÁ IZOLAČNÝMI DOSKAMI Z KAMENNEJ VLNÝ "ISOVER TF PROFÍ" HRÚBKÝ 50 mm
  - BALKÓNOVÉ DVERE SA ODDILATUJÚ OD VRSTVIEV PODLAHY EXTRUDOVANÝM POLYSTYRÉNOM "STYODUR" HRÚBKÝ 70 mm.

SKLADBA PRESTREŠENIA VSTUPU

- Y** - NA PÔVODNÉ KONTRALATY SA NABUJE SÚVISLÉ DEBNENIE S DOSÁK HRÚBKÝ 24 mm. NA DEBNENIE SA PREVEDIE POMOCNÁ HYDROIZOLÁCIA "BAUDER UDS 3.0" A PREVEDIA SA FALCOVANÁ PLECHOVÁ KRYTINA "BLACHOTRAPEZ RETRO KLÍK".

- VIDITEĽNÉ ČASTI KONTRALÁT A DEBNENIA BUDÚ NATRETÉ 3x LAZUROVACÍM LAKOM


SKLADBA ATIKY atk 2

- z vrchnej strany
  - OPLECHOVANIE Z POZINKOVANÉHO PLECHU
  - PVC HYDROIZOLAČNÁ FÓLIA "FATRAFOL 810" HRÚBKÝ 1,50 mm KOTVENÁ K PODKLADU
  - OCHRANNÁ TEXTÍLIA "TIPTEX 300 g/m2"
  - DOSKA "OSB3" HRÚBKÝ 22 mm
  - EXTRUDOVANÝ POLYSTYRÉN "STYODUR 2800 C" HRÚBKÝ 50 mm
  - PÔVODNÁ ATIKA

- z bočnej strany
  - SILIKÓNOVÁ OMIETKA "BAUMIT SilikonTop" V ŠKRABANEJ ŠTRUKTÚRE S HRÚBKOU ZRNA 2,00 mm
  - VÝSTUŽNÁ VRSTVA "BAUMIT ProContact" S VLOŽENOU SKLOTEXTILNOU MRIEŽKOU "BAUMIT StarTex"
  - PENETRÁCIA "BAUMIT UniPrimer"
  - FASÁDNE PRITEPLENIE IZOLAČNÝMI DOSKAMI Z KAMENNEJ VLNÝ "ISOVER TF PROFÍ" HRÚBKÝ 50 mm
  - LEPEŇ A KOTVENÉ K PODKLADU
  - PÔVODNÁ ATIKA
  - EXTRUDOVANÝ POLYSTYRÉN "STYODUR 2800 C" HRÚBKÝ 180 mm
  - OCHRANNÁ TEXTÍLIA "TIPTEX 300 g/m2"
  - PVC HYDROIZOLAČNÁ FÓLIA "FATRAFOL 810" HRÚBKÝ 1,50 mm KOTVENÁ K PODKLADU

POZNÁMKY

- pzn2** - BOČNÉ STĚNY SCHODISKA SA ZBAVIA POŠKODENEJ OMIETKY. VÝMOLY SA ZROVŇAJÚ VÝSPRÁVKOVOU MALTOU "QUEILMÖRTEL". CELÁ PLOCHA SA NAPENETRUEJE PENETRAČNÝM NÁTEROM "BAUMIT UniPrimer". NA CELÚ PLOCHU SA NATIAHNE VÝSTUŽNÁ VRSTVA "BAUMIT ProContact" S VLOŽENOU SKLOTEXTILNOU MRIEŽKOU "BAUMIT StarTex". POVRCH SA NAPENETUEJE NÁTEROM "BAUMIT UniPrimer" A NATIAHNE SA SILIKÓNOVÁ OMIETKA "BAUMIT SilikonTop" V ŠKRABANEJ ŠTRUKTÚRE S HRÚBKOU ZRNA 2,00 mm.
- pzn7** - DOMUROVANIE PARAPETU POD NAVRHOVANÝM OKNOM Z VÝŠKY OKENNÉHO OTVORU 2750 mm NA VÝŠKU 2650 mm. NA TVÁRNICE SA NANESIE CELOPLOŠNE LEPIACA MALTA "BAUMIT BAUKLEBER" S VLOŽENOU SKLOTEXTILNOU SIEŤOVINOU. NA DANÝ PODKLAD SA NANESIE VÁPENOCEMENTOVÁ OMIETKA "BAUMIT MAXIMA" HRÚBKÝ 3-6 mm. OMIETKA SA OPATRIŤ PENETRAČNÝM NÁTEROM "PRIMALEX UNIVERZÁLNA PENETRÁCIA" A PREVEDIE SA MAĽOVKA V DVOCH VRSTVÁCH "PRIMALEX PLUS".
- pzn10** - PRITEPLENIE TEPELNOU IZOLÁCIOU "ISOVER UNIROL PROFÍ" HRÚBKÝ 50 mm
- pzn12** - PRITEPLENIE TEPELNOU IZOLÁCIOU "ISOVER UNIROL PROFÍ" HRÚBKÝ 150 mm

	<b>AUTOR RIEŠENIA</b> Ing. Ján Poloma Ing. arch Radoslav Kurucz	
	<b>HLAVNÝ INŽINIER (HIP)</b> Ing. Ján Poloma <b>ZODP. PROJEKTANT</b> Ing. Ján Poloma <b>VYPRACOVAL</b> Ing. Michal Farský <b>INVESTOR</b> Obec Rabča	
<b>NÁZOV A MIEŠTO STAVBY</b> <b>ZNÍŽENIE ENERGETICKEJ NÁROČNOSTI OBJEKTU</b> <b>OBEČNÉHO ÚRADU A KULTÚRNEHO DOMU, RABČA</b> Obec Rabča		<b>ZÁK. ČÍSLO</b> 27-80-21 <b>PROFESIA</b> ARCH. <b>DÁTUM</b> 08. 2021 <b>FORMÁT</b> 900x594 <b>MIERKA</b> 1:50
<b>OBSAH VÝKRESU</b> <b>REZ B-B', C-C' - navrhovaný stav</b>		<b>STUPEŇ PD</b> RP <b>VÝKRES Č.:</b> A.14